



IRS  
Postbus 32  
4600 AA Bergen op Zoom  
[www.irs.nl](http://www.irs.nl) / [hanse@irs.nl](mailto:hanse@irs.nl)

## Verbetering rendement suikerbieten­teelt

Bram Hanse

### Inhoud presentatie

- ☀ Project “Verbetering rendement bieten­teelt”
- ☀ resultaten 2006
- ☀ opvallende zaken 2007

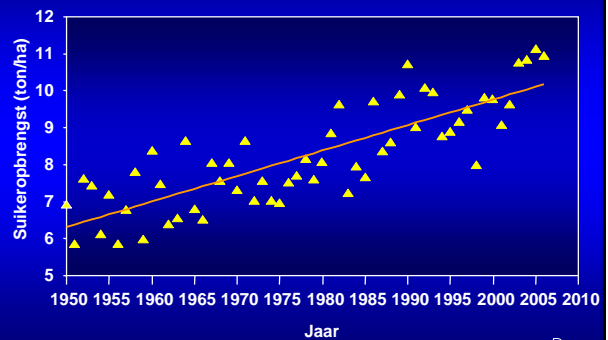


### Project “Verbetering Rendement Bieten­teelt”

- ☀ verlagen teeltkosten (LISSY)
- ☀ versneld verhogen suikeropbrengsten (SUSY)



### Suikeropbrengst 1950-2006



### Suikeropbrengsten in Nederland

- ☀ gemiddeld bijna 11 t/ha (2001-2006)
- ☀ variatie binnen regio's groter dan tussen regio's



### Bedrijfsvergelijkingstudie (SUSY)

- ☀ periode 2006-2008 vergelijken van 'toptelers' met 'telers uit de middengroep'
- ➔ topteler: uit beste 25% van een gebied (periode 2000-2004)
- ➔ middengroepteler: verschil in suikeropbrengst met een topteler van 1500 kg/ha of meer



## Ligging van deelnemende bedrijfsparen



• verdeling bedrijfsparen SUSY over NL



## Bedrijfsvergelijkingstudie (SUSY)

### ☀ inhoud project

- teeltenquête, teelt- en neerslagregistratie bijgehouden door telers
- breed scala aan metingen en waarnemingen uitgevoerd door IRS, suikerindustrie, Blgg en PRI



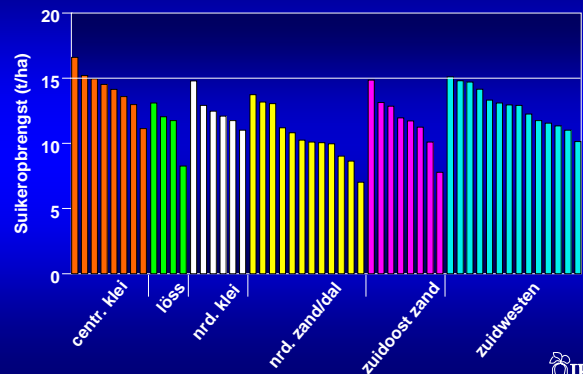
## Bedrijfsvergelijkingstudie (SUSY)

### Resultaten 2006



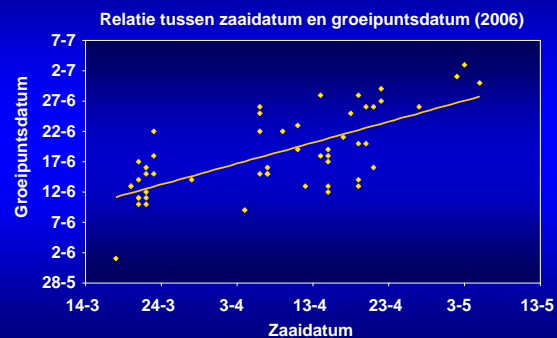
## Bedrijfsvergelijkingstudie (SUSY)

### Grote variatie in suikeropbrengst



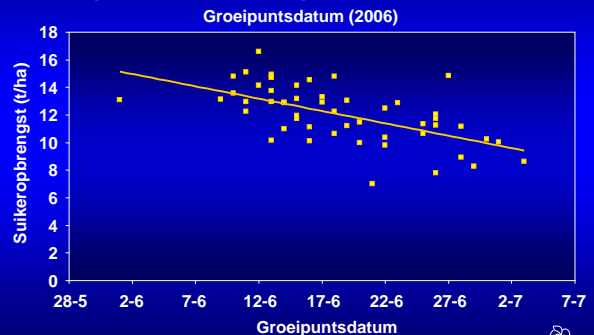
## Bedrijfsvergelijkingstudie (SUSY)

### Vroeg zaaien geeft gemiddeld eerdere gewassluiting



## Bedrijfsvergelijkingstudie (SUSY)

### Vroege gewassluiting geeft gemiddeld hoogste suikeropbrengst



## Bedrijfsvergelijkingsstudie (SUSY)

- ☀ alleen hogere suikeropbrengst bij vroege zaai onder droge omstandigheden
- ☀ bekwaamheid grond bepaalt zaaitijdstip
- ☀ meest verdichte bodemlaag van de ondergrond beperkende factor voor waterdoorlatendheid



## Bedrijfsvergelijkingsstudie (SUSY)



## Bedrijfsvergelijkingsstudie (SUSY)



Vroege zaai onder ideale omstandigheden in één werkgang



## Bedrijfsvergelijkingsstudie (SUSY)

50% van de percelen besmet met witte bca (2006)

besmettingsklassen wit bietencysteaaltje	aantal percelen	bewust van een besmetting*
niet besmet	26	-
zeer licht	10	3
licht	3	0
matig	9	4
vrij zwaar	4	3
zwaar – zeer zwaar	0	-

\*De mate van besmetting is bij weinig telers bekend. 90% van de ondervraagden bemonstert niet direct voorafgaand aan de bietenteelt.



## Bedrijfsvergelijkingsstudie (SUSY)

Bedrijven besmet met wit bietencysteaaltje (2007)

besmetting wit bca	aantal percelen	bewust van de besmetting
niet besmet	30	-
zeer licht	11	5
licht	6	2
matig	2	1
vrij zwaar	2	1
zwaar-zeer zwaar	1	0
<b>totaal</b>	<b>52</b>	<b>9</b>
<hr/>		
<b>besmet</b>	<b>42%</b>	
<b>niet bewust van besmetting</b>	<b>59%</b>	



## Bedrijfsvergelijkingsstudie (SUSY)

Witte bietencysteaaltjes (2006)



lage besmetting



hoge besmetting



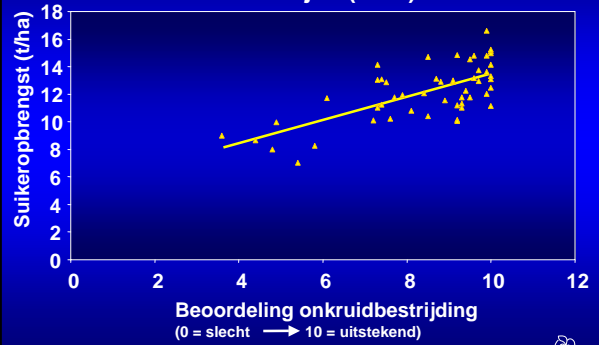
### Bedrijfsvergelijkingstudie (SUSY)

Veel onkruid gaat ten koste van de suikeropbrengst (2006)



### Bedrijfsvergelijkingstudie (SUSY)

Onkruidcijfer (2006)



### Bedrijfsvergelijkingstudie (SUSY)

Niet bestrijden bladschimmels kost veel opbrengst (2006)



bestrijding

geen bestrijding



### Bedrijfsvergelijkingstudie (SUSY)

Niet bestrijden bladschimmels kost veel opbrengst (2006)

	cercospora	ramularia	roest	meeldauw	# bespuitingen
top	1,22	0,00	0,09	0,27	1,50
mid	1,62	0,01	0,39	0,50	0,92
LSD	0,47	0,01	0,22	0,24	0,39



### Bedrijfsvergelijkingstudie (SUSY)

Droogte (2006)



### Bedrijfsvergelijkingstudie (SUSY)

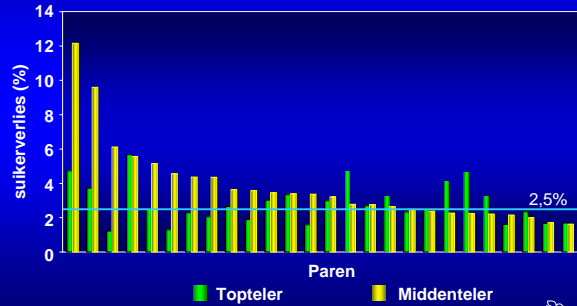
Rhizoctonia (2006)



### Bedrijfsvergelijkingstudie (SUSY)

Oogstverliezen soms meer dan acceptabel (2006)

Suikerverlies (t.o.v. de netto suikeropbrengst)

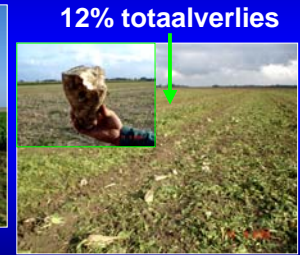


### Bedrijfsvergelijkingstudie (SUSY)

Oogstverliezen (2006)



4,75% totaalverlies



12% totaalverlies



### Bedrijfsvergelijkingstudie (SUSY)

(2006)

(zeer) onregelmatig zaaibed



kopverlies 20%

vlak zaaibed

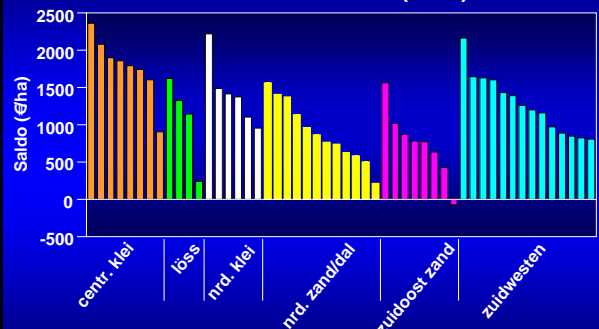


kopverlies 8,5%



### Bedrijfsvergelijkingstudie (SUSY)

Grote variatie in saldo (2006)



Gerekend met totale kosten bietenteelt, inclusief vergoeding eigen arbeid en mechanisatie, exclusief kosten voor grond



### Bedrijfsvergelijkingstudie (SUSY)

80% van het saldo bepaald door de suikeropbrengst

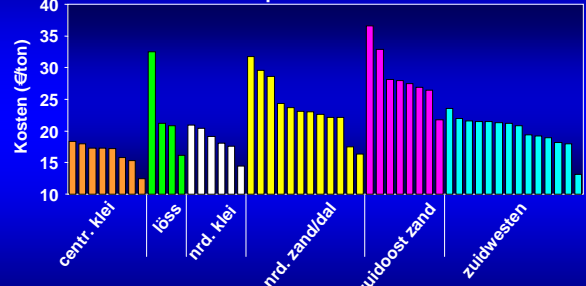
maximale suikeropbrengst beste basis voor hoogste financiële resultaat



### Bedrijfsvergelijkingstudie (SUSY)

Hoge(re) suikeropbrengst noodzakelijk voor lagere kostprijs (2006)

Kosten per ton bieten



Gerekend met totale kosten bietenteelt, inclusief vergoeding eigen arbeid en mechanisatie, exclusief kosten voor grond



### Bedrijfsvergelijkingstudie (SUSY)

- ☀ óók uitzaai grote invloed op financieel eindresultaat
- ☀ gemiddelde hoeveelheid surplussuiker 15%, met maxima van ruim 50%!



### Bedrijfsvergelijkingstudie (SUSY)

## Opvallende zaken 2007



### Bedrijfsvergelijkingstudie (SUSY)

- ☀ extremen in het weer
    - voorjaar droog
    - vanaf mei nat tot heel nat
- ⇒ juiste moment en een goede waterdoorlaatbaarheid zijn belangrijk!!



### Bedrijfsvergelijkingstudie (SUSY) veel variatie in onkruid (2007)



### Bedrijfsvergelijkingstudie (SUSY) veel variatie in bladschimmel (2007)



### Bedrijfsvergelijkingstudie (SUSY)

Ook in 2007 aanzienlijke verschillen  
in oogstverliezen



### Bedrijfsvergelijkingstudie (SUSY)

#### Conclusie

**suikeropbrengst van 15 t/ha  
met een kostprijs van 15 €/ton  
is mogelijk!!**

